

Rindenkrebs der Trauerweide

Krankheitsursache: der Pilz *Botryodiplodia salicaria*

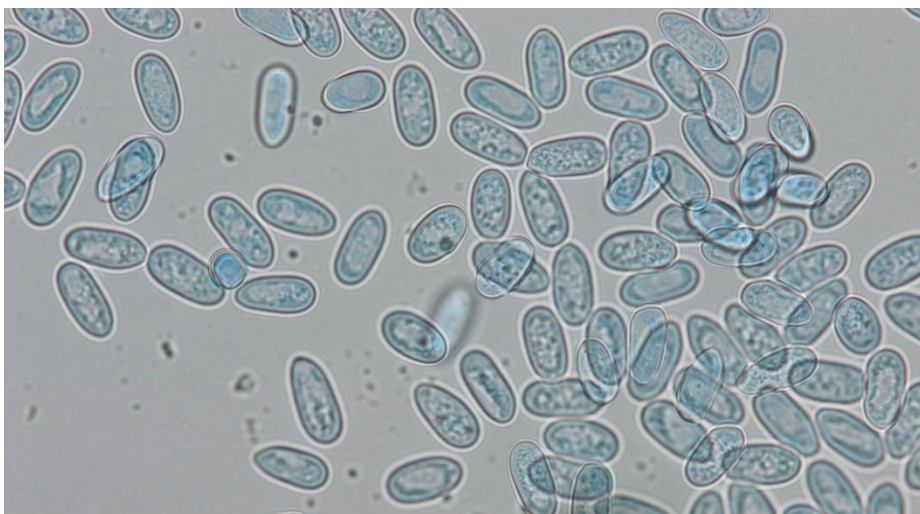
Schadbild

Die Fruchtgehäuse (Pyknidien) des Pilzes dringen verstreut durch die Rinde der Pflanze. Die Rinde sieht daher wie von Warzen besetzt aus.



Krankheitserreger

Die schwarzen Pyknidien sind niedergedrückt-kugelig und messen 0,3 bis 0,2 mm im Durchmesser. Sie haben eine stumpfe Mündungspapille, die manchmal fast genabelt erscheint. Die Konidien sind elliptisch, dick, beidseitig stumpf abgerundet, hyalin und messen 28-30 x 12-14 µm.



Fotos: A. Plenk

Gegenmaßnahmen

Nur bei stärkerem Befall Fungizide einsetzen.